

通学便利な白木小、白木中学校区内!2号棟は使い勝手の良いロフトを完備!3号棟は全室南向きで日当たり良好!

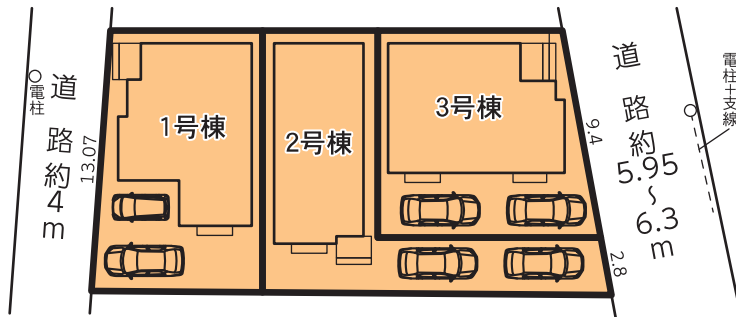
新築戸建

ハートフルタウン
北名古屋市
野崎3期

ライフインフォメーション

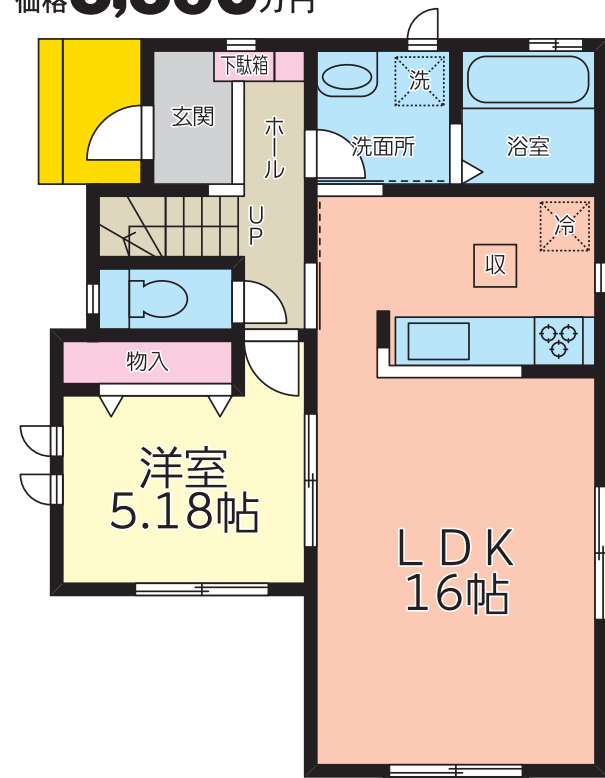
- 白木小学校 550m
- 白木中学校 750m
- 師勝はなの樹幼稚園 1,100m
- 沖村保育園 500m
- カネス工西春店 450m

区画図

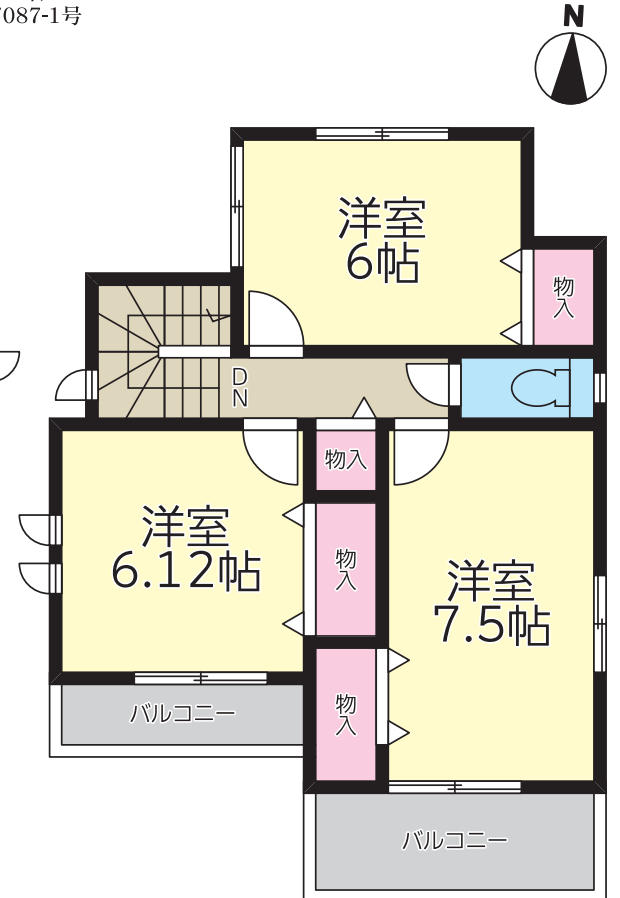


1号棟 4LDK
敷地面積/約108.81㎡(約32.91坪)
建物面積/ 97.31㎡(29.43坪)
建築確認番号/第HPA-24-07087-1号

価格 **3,390** (税込) 万円



1階平面図:51.97㎡(15.72坪)



2階平面図:45.34㎡(13.71坪)

■物件概要

●所在地/愛知県北名古屋市野崎乾出25,26,27-4 ●交通/名鉄犬山線「西春」駅徒歩18分(1,470m) ●全棟数/3棟 ●販売棟数/3棟 ●地目/宅地・雑種地 ●用途地域/第1種中高層住居専用地域 ●建ぺい率/60% ●容積率/200% ●防火指定/22条区域 ●道路/東側幅員約6.3m公道、西側幅員約4.0m公道 ●構造・階数/木造ルーフィング葺サイディング貼2階建 ●現況/更地 ●築年月/2024年11月末日完成予定 ●引渡/相談 ●設備/中部電力・公営水道・都市ガス・公共下水 ●国土法届出/不要 ●分譲後の権利形態/所有権 ●都市計画/市街化区域 ●他の法令上の制限/特定都市河川浸水被害対策法 ●網戸・カーテンレール等はオプションになります ●外構については当社指定とします ●フラット利用時の適合検査料についてはファミリーライフサービス利用の場合は55,000円(税込)、それ以外の場合は10,500円(税込)となります。 ●司法書士・土地家屋調査士は当社指定 ●建築中の建物の案内の際には安全確保の為ヘルメットの着用をお願い致します ●電波障害等によるケーブルTV、共聴アンテナ等の引き込み等はお客様負担となります ●敷地内に電気等の供給の為、電柱・支線が入る場合があります ●記載事項に誤りがある場合があります。広告掲載やご案内時には、各会社様で調査してください。当社は一切責任を負いません

設備・仕様

- ベタ基礎基礎パッキン
- 1坪ユニットバス
- シャワートイレ
- 玄関断熱ドア
- 複層ガラス
- 24時間換気システム
- シャワー付洗面化粧台
- シックハウス対策
- システムキッチン
- TVモニター付インターホン
- オールインワン浄水栓
- 外壁サイディング

設計住宅性能評価書取得済
建設住宅性能評価書取得予定

住宅性能表示制度とは、構造の安定、火災時の安全、高齢者への配慮など共通に定められた方法を用いて客観的に示し、第三者が住宅の性能についての評価をすることで、住宅取得者に対して住宅の性能に関する信頼性が高い情報を提供する仕組みです。



4 住宅性能等級
分野最高等級

- 構造の安定：耐震等級(倒壊)(損傷)、耐風等級。
- 劣化の軽減：劣化対策等級。
- 維持管理更新への配慮：維持管理対策等級。
- 空気環境：ホルムアルデヒド発散等級。

保証
最長30年

10年保証終了後一定の条件を満たした場合、売主による最長30年の条件付長期保証が受けられます。

地震に強い家

ベタ基礎の基礎パッキンを配し、壁倍率5倍の壁パネルを諸所に配した通気工法です。着工から完成までに第三者機関による計4回の検査を通過した物件のみ引渡しを行います

※網戸・一部照明器具・一部シャッター・カーテンレール・TVアンテナ・門柱門扉・植栽等は付いておりません。 ※高低差表記は現況と異なる場合、現況優先とします。帖数はPSを含みます。建物、配置は実際とは多少異なる場合があります。外構は実際とは異なります。又、車は価格に含まれておりません。サッシ位置及びサイズは、実際とは異なる場合があります。図面と現況が異なる場合は現況優先とします。



Your lifetime partner
株式会社

アートホーム
名古屋市千種区千種3-21-16

全国宅地建物取引業保証協会会員 愛知県知事(3)第21153号

052-735-8555

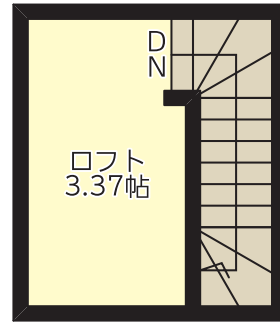
FAX: 052-735-3313 E-mail: office@a-home.co.jp

2号棟

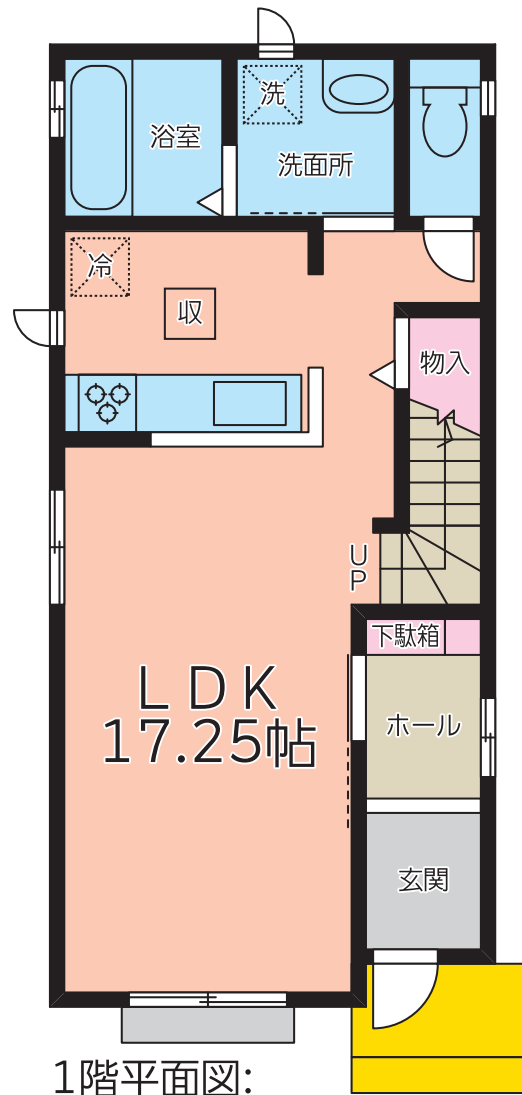
3SLDK

- 敷地面積/約108.80㎡(約32.91坪)
- 建物面積/ 85.93㎡(25.99坪)
- 建築確認番号/第HPA-24-07088-1号

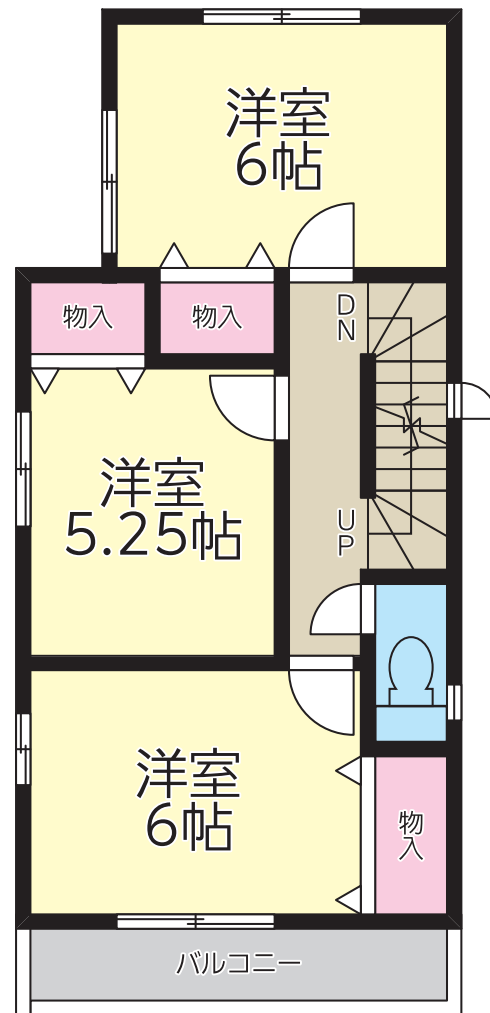
価格 **3,190** (税込) 万円



ロフト平面図



1階平面図:
44.93㎡
(13.59坪)



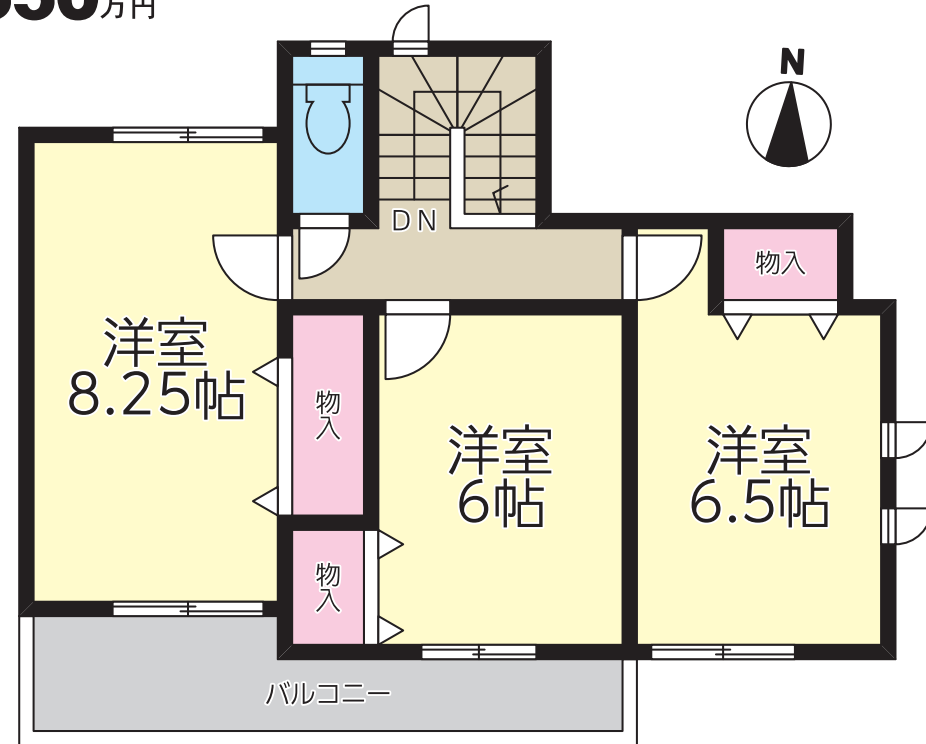
2階平面図:
41.00㎡(12.40坪)

3号棟

4LDK

- 敷地面積/約108.69㎡(約32.87坪)
- 建物面積/ 100.63㎡(30.43坪)
- 建築確認番号/第HPA-24-07089-1号

価格 **3,550** (税込) 万円



2階平面図:47.21㎡(14.28坪)



1階平面図:53.42㎡(16.15坪)